



Annahmestelle Bettenpflege
Waldseerstr. 61/Ecke Rollinstraße
88400 Biberach

P am Haus

Montag-Freitag
10-16 Uhr
(Waldseer-Str. 61)



Waldseerstraße

Rollinstraße



**Trotz Baustelle
erreichbar!**




Gut und gesund Schlafen



Ein Streifzug über die  Consulentengasse



Am 14. März 2022 ging es los.
 Etliche Männer mit  -Logo
 fielen in die Wielandstraße/
 Consulterengasse ein und
 machten sich breit!
 Innerhalb kürzester Zeit
 wurden etliche LKW-
 Ladungen an Material
 und Maschinen herbei-
 geschafft.



...Zwei Tage später fehlte
 die Wielandstraße...
 Der eifrige Bautrupps hielt
 das Tempo hoch, nur an
 Schützen räumte die Mannschaft das Feld.



Das Team von Grüner & Mühlischlegel



Mit großem Aufwand wurde Platz
 geschaffen für 100 % Schützen 2022!!
 Direkt danach startete der nächste
 Bauabschnitt mit der Engstelle in der
 Consulterengasse zum Marktplatz hin.
 Momentan ist der „Schnelle Markt“
 dran.



Bereit für Schützen 2022



Direkt vor unserer Tür, oder besser
 gesagt: „in der (Consulterent-) Gasse
 zwischen unseren Häusern“ wird gerade
 gegraben, verdichtet und
 gepflastert.

Das schwerste
 von Hand zu
 versetzende
 Teil mit 110 kg



Ein paar Zahlen:

- 2.300 m³ Abraum entsorgt = 250 Kipplaster
- 250 Kipper mit neuem Schotter, Sand... zudem zahllose Fuhren Beton
- 1.300 m Hochborde, Muldenrinnen,
 Großpflaster 1-zeilig, alles von Hand gesetzt
- 43.000 Stück Pflastersteine,
 angeliefert auf ca. 700 Paletten, was 50 Tiefladern entspricht

Einer von 50 Tiefladern: Bauen in der Innenstadt,
 eine logistische Herausforderung



Das Bettenhaus Schoop in der Baustelle

Das Bettenhaus Schoop gibt es nun seit 180 Jahren.
In dieser Zeitspanne hat sich einiges ereignet!
Jede Generation hat Ihre Spuren hinterlassen und den Handel nach bestem Wissen und Gewissen betrieben.


Den augenscheinlichsten Umbau direkt vor unserer Haustür mit der Umgestaltung der Consul tengasse haben wir zum Anlass genommen, um unsere Leistungen und unseren Service mit dem Tief- und Straßenbau zu vergleichen.
Wir haben etliche Parallelen gefunden!

Lassen Sie sich überraschen und gehen Sie mit uns auf einen Streifzug über die Baustelle.

Trotz Baustelle sind wir zu den normalen Öffnungszeiten für Sie da.
Oder testen Sie unsere neu geschaffene Annahmestelle zur Bettenpflege in der Waldseerstraße 61/Ecke Rollinstraße.

Wir freuen uns auf Ihren Besuch

Christina und Matthias Walterspiel mit Team

P.S. An dieser Stelle wollen wir einen großen Dank an die „nimmermüde“ und immer ansprechbare Truppe von  senden. Vielen Dank für den tollen Einsatz in der Sommerhitze von Biberach.

Dieser Prospekt wurde im Öko-Zeitungsdruck gas- & wasserfrei auf Recyclingpapier hergestellt



**Montag-Freitag
10-16 Uhr**
(Waldseer-Straße)

Zusätzlich:
Annahmestelle Bettenpflege
Waldseerstraße 61 / Rollinstr.
88400 Biberach

**Trotz Baustelle normal geöffnet,
gewohnte Fachberatung,
große Auswahl und Dekoration**



Consul tengasse 13

Bettwäsche, Frottier, Heimdecken
Zudecken in sämtlichen
Wärmeklassen und Materialien

Consul tengasse 16

Alles zum Thema:
Ergonomisch und gesund Schlafen
Bettgestelle, Möbel



Folgen Sie dem roten Teppich





Consulentengasse: Die Arbeitsschritte: Aus Alt wird Neu



Der Asphalt-Straßenbelag wird entfernt



Die komplette Straße wird um 70-80 cm ausgekoffert und der Abraum abtransportiert

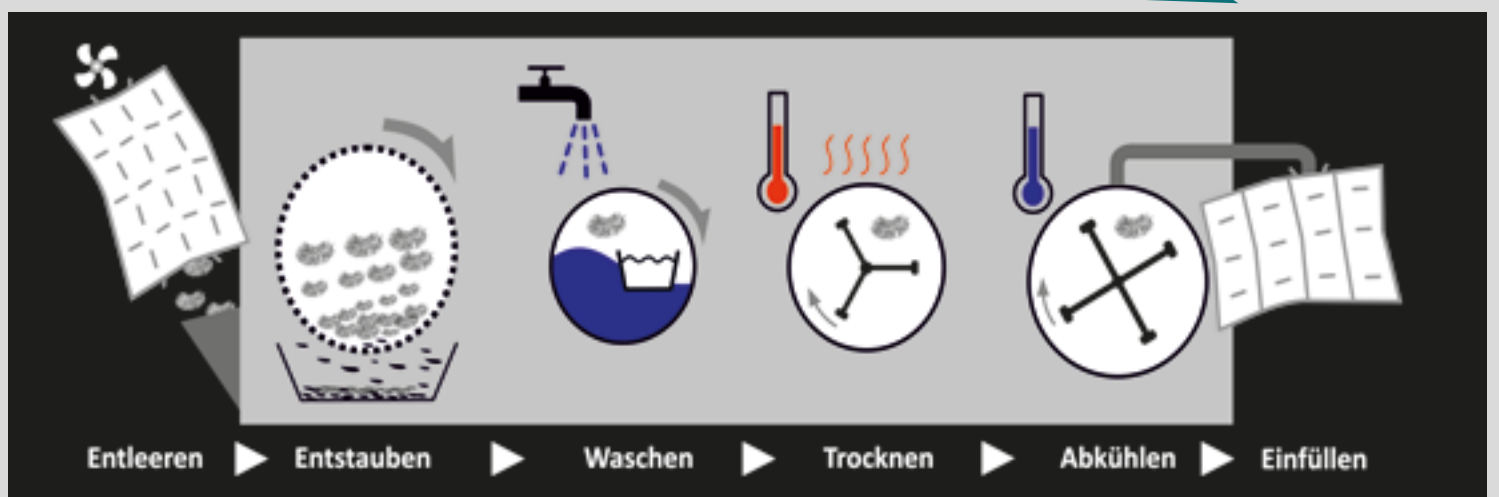
Mein Bett: Arbeitsschritte der Umarbeitung von Daunendecke/Kopfkissen: Aus Alt wird Neu



Die Füllung wird entnommen und in die Maschine eingesaugt



Die gewaschenen Federn und Daunens werden in eine neue Hülle eingefüllt

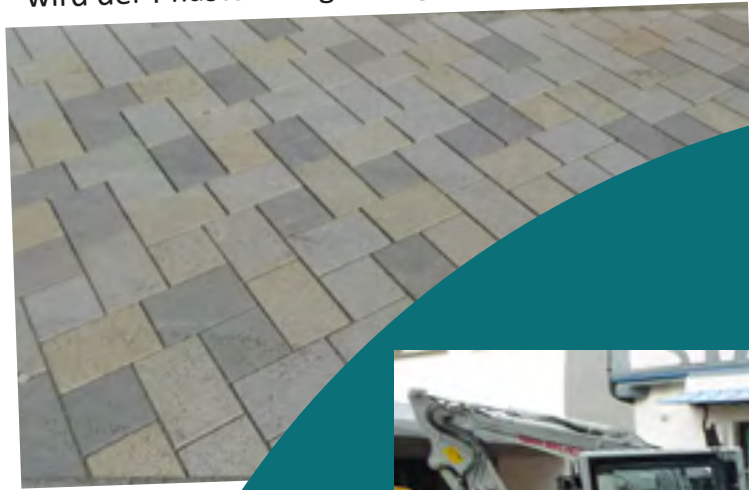


Nach dem Aussortieren der losen Teile (Entstauben) geht es in die Waschmaschine: Federn und Daunens werden mit viel Wasser und Seife gewaschen. Nach dem Umfüllen in den Trockner sorgt der Luftstrom und die 120° für das Aufbauschen und die Trocknung. **Das Volumen ist zurück.** Nach dem anschließenden Akklimatisieren wartet das neue Inlett.



Teilweise werden Versorgungsleitungen erneuert
 Je Anlieger ergeben sich unterschiedlichste
 Detailarbeiten wie Ausbessern und Verputzen
 der freigelegten Wände/Keller, Lichtschächte
 erneuern, Unterfangungen/Schalungen,
 neue Anschlüsse usw.

Nachdem die Randsteine gesetzt wurden,
 wird der Pflasterbelag streng nach Vorlage verlegt



Mein Bett: Komplettwäsche Kissen, Decken, Naturhaar, Fell



Nicht jede Decke oder jedes Kissen kann oder muß umgearbeitet werden.

Bei der Komplettwäsche werden die Waschstücke in unserer Großraum-
 Waschmaschine mit mindestens 225 Liter Wasser schonend gewaschen.

In unserem Großraum-Trockner (Durchmesser 94 cm) erhalten die
 Kissen und Decken auf schonende Art und Weise Ihr Volumen zurück.

Zudecken sollten nach 3-5 Jahren, Kissen nach 1-2 Jahren fachgerecht gepflegt werden.



Edelhaarwäsche:

Unser Spezialprogramm wäscht
 mit 490l Wasser besonders
 schonend, anschließend
 hängende Trocknung im
 Schranktrockner



Nachfüllen von Federn und Daunen

Das Auffüllen von Kissen und
 Zudecken (je nach Steppform)
 ist möglich und gibt wieder
 Stützkraft und Volumen

Erst nach dem Öffnen des Bodens wird ersichtlich:

- Wie ist der Zustand der Einbauten/Leitungen?
- Was wird an den jeweiligen Häusern vorgefunden?
- Gibt es Überraschungen?
- Stimmen die Pläne mit dem Ist-Zustand überein?
- Was muß erneuert bzw. gemacht werden!

Öffnen (aufbaggern) und dann...



Wir öffnen Ihre Kissen und
 Decken mit Federn- und
 Daunenfüllung.



Anschließend beurteilen
 wir die Füllung und
 unterbreiten Ihnen
 Vorschläge zur
 Umarbeitung/
 Auffrischung



Montag-Freitag
 10-16 Uhr
 (Waldseer-Straße)

Zusätzlich:

Annahmestelle Bettenpflege
 Waldseerstr. 61/Ecke Rollinstr.
 88400 Biberach



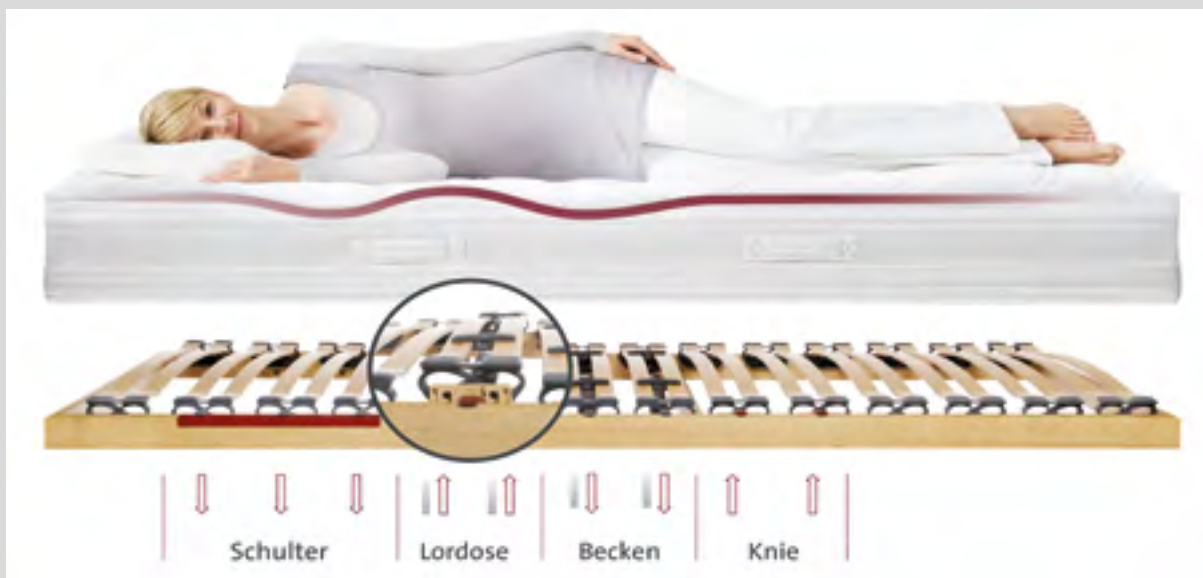
Consulentengasse: Versteckt unter der Oberfläche...



...Technik, die unseren Alltag erleichtert oder für die tägliche Hygiene unverzichtbar ist.

z.B. Versorgungsleitungen Wasser und Abwasser, Gas, Strom, Internet, Glasfaser, Zuleitungen für die Strassenbeleuchtung sowie historische Verbindungsgänge usw.

Mein Bett: Versteckt unter der Oberfläche...



...Einlegerahmen zur individuellen Fein Anpassung & Entlastung

sowie Komfort auf Knopfdruck!

Unter der Matratze befindet sich der Einlegerahmen. Er sorgt für die individuelle Entlastung bzw. Unterstützung des Schlafers. Stimmt die Tragkraft/Unterstützung nicht, kann die beste Matratze nicht funktionieren. (Stichwort Fundament!)



Mit einem elektrisch verstellbaren Komfortrahmen können Sie jederzeit die Lage wechseln und Ihren Rücken entlasten.

Bis zu vier einzeln ansteuerbare Motoren lassen Sie bequem im Bett sitzen, entspannen und erleichtern das Lesen oder bei Bedarf das Aufstehen.

Die Technik ist unsichtbar unter dem Rahmen installiert, allerdings per Tastendruck jederzeit „startklar“.



Consulentengasse: Die Straße/der Untergrund darf **nicht** nachgeben!



170 Busse pro Tag + der weitere Straßenverkehr strapazieren die Fahrbahn.

Schotter von der schwäbischen Alb sowie der fachgerechte Einbau trotz diesen Strapazen

Mein Bett: Die Matratze **muß** nachgeben



Nur wenn die Matratze die Körperkontur aufnimmt ist an ruhigen Schlaf zu denken.

Die Schulter und Hüfte sinken ein, der Rücken wird gestützt



Die Form der menschlichen Wirbelsäule, sowie die Körperkontur jedes einzelnen Menschen ist einzigartig.

Bei der Wahl zum ergonomisch-richtigen Bett spielen zudem Ihre Schlafgewohnheiten, die Bettgröße, körperliche Besonderheiten und Ihre individuellen Vorlieben eine wichtige Rolle.

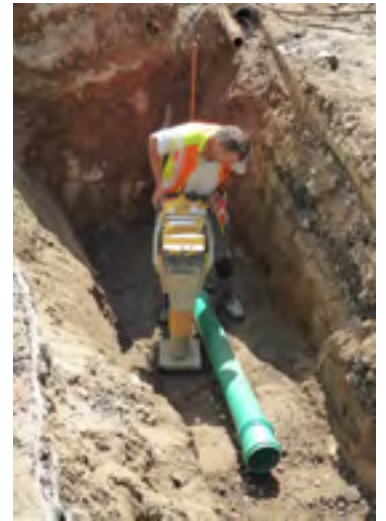




Consulentengasse: Entwässerung über die Wasserführung und die Kanalisation



Eine Straße ist mehr als eine plane Fläche. Regen-, Tauwasser und Schnee muß geleitet und abgeführt werden.



Meine Decke: Atmungsaktive Kamelhaardecken mit bester Feuchtigkeitsaufnahme

Jeder Schläfer verliert nachts Feuchtigkeit. Der eine mehr, der andere weniger.

Im Laufe des Lebens verändert sich das Wärmeempfinden.

Zudecken mit einer Füllung aus weichem und feinem Kamel-Flaumhaar sind das ideale Material für trockene und kuschelige Nächte.

Von allen Naturhaaren bietet Kamelhaar den besten Feuchtigkeitsabtransport und ist sehr temperaturnausgleichend.



Kamelhaar Einziehdecke

feinster und funktioneller Modal/Baumwollbezug

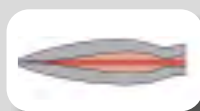


Ausführung solo

einlagig

Standardgröße 135/200 cm **249,95**

Komfortgröße 155/220 cm **359,95**



Ausführung duo leicht

zwei Lagen Kamelhaar bilden ein wärmendes Luftpolster in der Decke

Standardgröße 135/200 cm **349,-**

Komfortgröße 155/220 cm **479,-**



Ausführung duo

zwei dickere Lagen Kamelhaar bilden ein wärmendes Luftpolster in der Decke, mit Außensteg und wärmerem Fußbereich

Standardgröße 135/200 cm **439,95**

Komfortgröße 155/220 cm **599,95**



Consulentengasse: Anfertigung direkt vor Ort



Der Untergrund ist gerichtet und verdichtet.
Sämtliche Steine sind da und warten auf den Einbau.



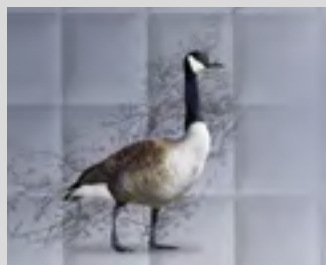
Meine Decke, mein Kissen: Direkt bei uns im Haus angefertigt



Alle Kissen und Decken mit Feder- und Daunenfüllung werden direkt in unserem Haus gefüllt.

Je nach Füllung, Inlett und Füllgewicht ergeben sich höchst unterschiedliche Decken und Kissen.

Individuell ausgewählt für Ihren guten Schlaf



leicht

360g



medium

420g



warm

600g



extrawarm

800g



Consulentengasse: Die kleinen, feinen Details



Die portugiesischen Pflastersteine des Fahrbahnbelags werden in Deutschland an den oberen vier Kanten ausgefäلت, so splintern die Kanten nicht ab, sofern ein schwerer Bus die Steine bewegt.

Das sorgfältige „auf Knirsch“-Verlegen (ohne Freiräume) in einem speziellen Bett aus bituniertem Sand runden die aufwändigen Pflasterarbeiten ab.

Leichtgewichte sind sie nicht:

Bei einer Stärke von **18 cm (!)** wiegen die Steine 20/20cm 19 kg und 20/30cm 29 kg je Stück!

Jeder der 16.000 Stück wird von Hand eingelegt, korrigiert und fixiert!

Mein Bett: Sanfte Nackenstützkissen mit feinen Details



Entgegen der landläufigen Meinung muß ein Nackenstützkissen nicht hart sein.

Das Geheimnis eines Nackenstützkissen liegt in der Schnittform und dem verwendeten Material.

Extrem punktelastischer Talalay Latex wird mit der entsprechenden Formgebung veredelt (Schnitt-Technik)

Je nach Körperform, Liegeposition und Matratzenfestigkeit wird das entsprechende Kissen ausgewählt.



Cervical Nackenstützkissen

Mehrteiliger Kern aus sehr softigem Talalay-Latex oder entlastendem Viscoschaum, je nach Aufbau ergeben sich höhere oder flachere Kissen ab **129,95**



Nackenstützkissen mit „Trichter-Öffnung“

softig-stützender Talalay Latex mit besonderem Detail: Die Vertiefung im Kissen sorgt für die korrekte Lagerung der Halswirbelsäule und entlastet den Hörgang in Seitenlage, mehrfach höhenverstellbar **185,-**



Consulentengasse: Das entsprechende Material für den

jeweiligen Einsatzort

Hochborde, Muldenrinne, Plattenband, Großpflaster 1-zeilig, Granitpflaster für die Straße und den Gehbereich, Betonpflaster (Gehweg) und weitere Baumaterialien warten auf ihren Einsatz



Mein Kissen: Das entsprechende Kissen für den jeweiligen Kopf



Nackenkissen 40/80:

Die halbe Größe läßt den Kopf ruhen, (die Schulter liegt frei) kann aber dennoch geknuddelt und (teilweise) verändert werden (herausnehmen der Füllung)



Variables Nackenkissen

Gefüllte Einlagen zur Höhenanpassung
NATUR PUR: Schurwoll-Platten oder
WASCHBAR: Polyester-Hohlfaser-Füllung

40/80 cm

119,95



„Knuddel“-Kissen 80/80:

Nachts das Kissen hinfornen, falten, knuddeln...

Aktive Schläfer brauchen Ihr (Feder-) Kissen zum nächtlichen Kampf. Federn machen das Kissen stabiler, Daunens weicher

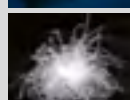


Federkissen

Gänsefedern 70%

Gänsedaunen 30%

80/80 cm **99,95**



Kammerkissen 80/80 cm
zum Zusammenfalten

Faserfüllung

59,95

Federfüllung

119,00



Consulentengasse: Die Herkunft der

Materialien/Baustoffe

Granit-Pflaster:

Die Granit-Pflastersteine stammen aus Portugal und werden für den Straßenbelag in der Nähe von Nürnberg veredelt.

Das Betonpflaster wird in Thalfingen produziert, der Schotter in Kirchen und Allmendingen gefördert.

Für die Wielandstraße und das untere Ende der Consulentengasse stammt der Asphalt aus Ingoldingen.



Meine (Woll-) Decke: Wolle von der schwäbischen Alb, aus Australien und Argentinien -in Perfektion verbunden!



An der norddeutschen Küste gibt es eine vollstufige Manufaktur, die Wolle aus verschiedenen Regionen der Welt zu innovativen Decken fertigt.

Unterschiedliche Wollarten werden mit viel Leidenschaft und dem nötigen Fachwissen auf „analogen“ Webmaschinen versponnen. Die wesentliche Weicheit und Schmiegsamkeit einer Decke entsteht bei der anschließenden Ausrüstung/dem Rauen.

Zweiseitige Merino-Wolldecke

eine Seite aus kräftiger süddeutscher Wolle (anthrazit), Innenseite aus weicher argentinischer Wolle (glutrot)

150/200 cm **229,-**



Heimische Wolldecke

aus süddeutscher Wolle, zweiseitig, mit kräftigem Griff

150/200 cm **179,-**



Limitierte Stückzahl!

Zweiseitige Wolldecke

weiche Innenseite aus australischer Merinowolle, Außenseite aus strapazierfähiger Jura-Wolle der schwäbischen Alb

150/200 cm **309,-**



bassetti

*Der Winter kommt!
- wir haben warme und
kuschelige Decken*



Weiches Plaid

Baumwoll-Bezug, weiche Bauschfaser-Füllung

135/190 cm **149,-**



Kuscheliger Webpelz

weich, dekorativ und
wunderbar warm



Wärmflasche



Consulentengasse: Vier Farben, zwei Größen

Das Straßenpflaster besteht aus Steinen in unterschiedlichen Größen und Farben und wird im entsprechenden Muster verlegt



Mein Bett: Bettwäsche, mal bunt, uni oder gemustert



Klassische Damast Bettwäsche
aus reiner Baumwolle mit eingewobenem Muster
135/200 cm **139,-** 155/220 cm **179,-**



Winterwarme Flanell-Bettwäsche
aus reiner Baumwolle, aufgeraut
135/200 cm ab **54,95** 155/220 cm ab **74,95**



JOOP!

Mako-Satin Bettwäsche
aus reiner Baumwolle
135/200 cm **149,-** 155/220 cm **169,-**

bassetti



Mako-Satin Bettwäsche

Fließend weicher Mako-Satin aus bester Baumwolle

135/200 cm **149,-** 155/220 cm **185,-**



Weiche Baumwoll-Decke

140/190 cm

159,-



Weiche Baumwoll-Decke

140/190 cm

159,-

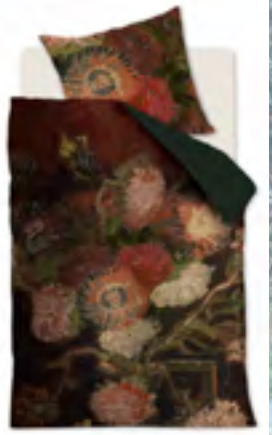


Meisterwerke von van Gogh als Bettwäsche

Für das van Gogh Museum in Amsterdam wurde eine besondere Bettwäsche Kollektion der bekannten Meisterwerke von van Gogh erstellt.



Wild Roses



Gladioli



Field with Poppies

Satin Bettwäsche „Sunflower“
Weicher Mako-Satin aus reiner Baumwolle
135/200 cm **99,95** 155/220 cm **119,95**



**Montag-Freitag
10-16 Uhr**
(Waldseer-Straße)

Zusätzlich:

Annahmestelle Bettenpflege
Waldseerstr. 61/Ecke Rollinstr.
88400 Biberach



Consulentengasse 13



B I B E R A C H



Consulentengasse 16

Öffnungszeiten Consulentengasse:
Mo - Fr 9-18 Uhr Samstag 9-14 Uhr
Tel: 0 7 3 5 1 / 6 6 5 6
www.bettenhaus-schoop.de

P & C SCHOOP Matthias Walterspiel e.K.

Dieses Prospekt wurde von P. & C. SCHOOP, Matthias Walterspiel e.K. konzipiert. Irrtümer, Farb- und Modelabweichungen, Preisänderungen sowie Druckfehler vorbehalten. Verkauf solange der Vorrat reicht. Alle Preise in € inkl. 19% MWST. Stand 15.09.2022